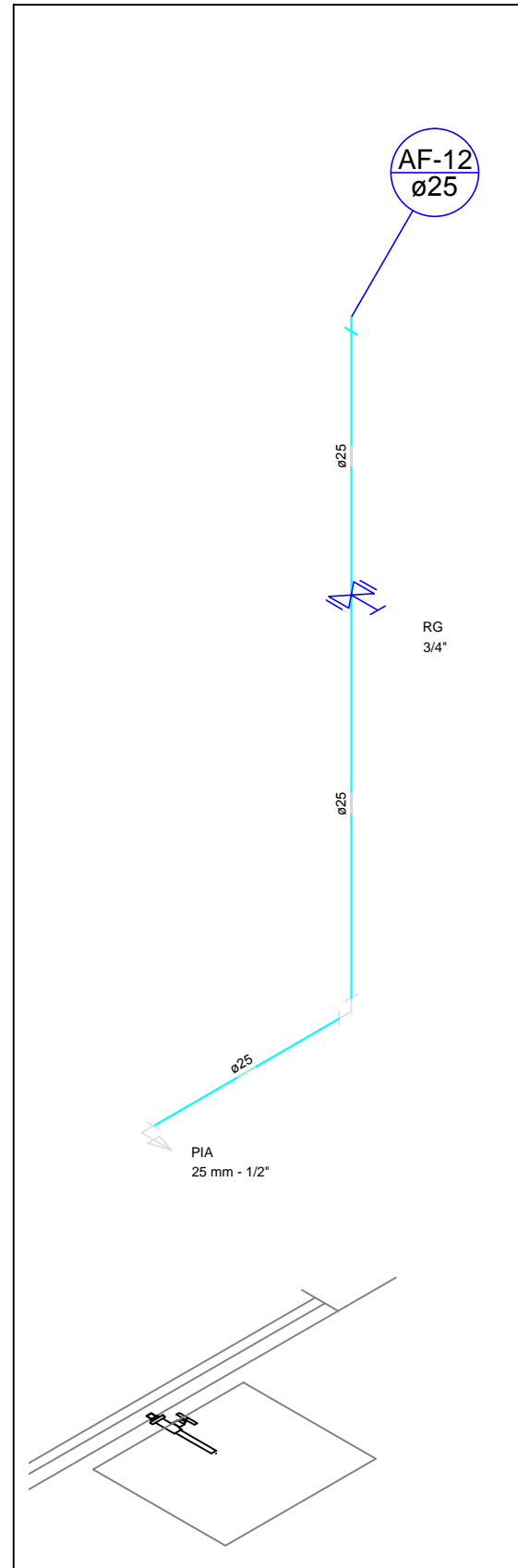
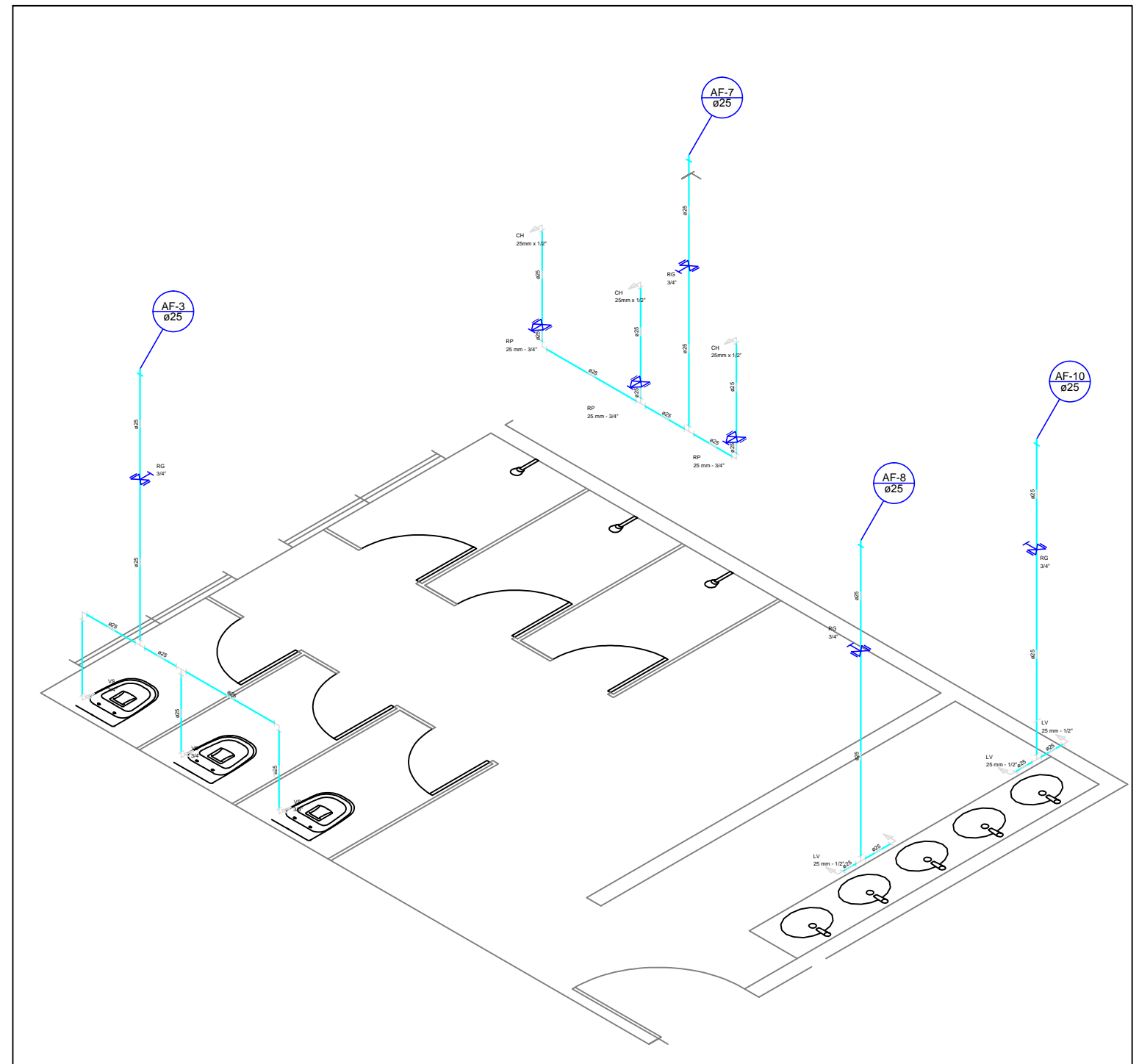


DETALHES H8 / H9
Esc: 1/25



DETALHES H10
Esc: 1/50



PREFEITURA MUNICIPAL DE
VÁRZEA GRANDE
amar • cuidar • acreditar

PREFEITURA MUNICIPAL DE VÁRZEA GRANDE

Av. Castelo Branco, Espaço Municipal, 2500 - Centro Sul, Várzea Grande/MT
CEP 78125-700 - Fone/Fax: 65 3688 8000

PROJETO: **ABRIGO PARA IDOSOS**

OBRA: **CONSTRUÇÃO**

LOCALIZAÇÃO: **AVENIDA CASTELO BRANCO**

ASSUNTO: **HIDRAÚLICA**

AUTOR DO PROJETO:

AUREO EMANOEL DA SILVA
ENGNEHEIRO CIVIL
CREA-MT042435

UNIDADE: **METRO**

ESCALA: **Indicada**

DATA: **julho/2019**

FOLHA N°

07/10